



**PARKOVÁNÍ
V BRNĚ**

**REZIDENTI,
MÁTE
VŠECHNY
INFORMACE?**



REZIDENTNÍ OPRÁVNĚNÍ

Získané oprávnění platí rok a umožňuje vám parkovat jako rezidentovi v rámci celé vaší oblasti a také ve všech sousedících oblastech (výjimkou je oblast 1-01). Tomuto systému se říká „květinka“ a značně rozšiřuje možnosti parkování. Číslo oblasti najdete na dopravním značení.

TIP: Nevíte, které oblasti jsou pro vás sousedící? Na webu www.parkovanivbrne.cz zvolte možnost MAPA. Otevře se virtuální mapa se spoustou užitečných funkcí. Po zadání adresy do vyhledávače na mapě uvidíte vyznačenou svoji oblast včetně všech sousedících oblastí. Zároveň můžete zobrazit další vrstvy a zjistit rozdělení na návštěvnické zóny A, B a C nebo například lokaci obrátkových neplacených míst.

VŠE VYŘÍDÍTE ONLINE



Osobní stránky uživatele (OSU) jsou elektronický účet, přes který je možné spravovat parkovací oprávnění. Odkaz k přihlášení naleznete na webu nebo se můžete přihlásit napřímo zadáním adresy osu.parkovanivbrne.cz. Přes OSU vidíte své oprávnění, které si můžete už 2 měsíce před koncem platnosti prodloužit, můžete si tu měnit registrační značku (když máte vozidlo v servisu nebo kupujete nové) nebo žádat o nové oprávnění (třeba na motocykl).

TIP: Podrobný manuál OSU s nejčastějšími úkony najdete na webu v dokumentech ve složce návody nebo přímo v OSU (vpravo nahoře).

HODINY PRO NÁVŠTĚVY

Každý rezident, nezávisle na věku (i děti) či vlastnictví automobilu, může svým návštěvám poskytnout až 300 hodin parkování. Hodiny udělujete přes OSU zvolením možnosti Registrace návštěvníka. Do formuláře vložíte začátek a konec platnosti a registrační značku. Začátek platnosti musí být vždy v budoucnu, hodiny nelze udělovat zpětně. Na počítadle uvidíte, kolik volných hodin pro návštěvy vám zbývá.

Pokud po přihlášení do OSU nevidíte možnost Registrace návštěvníka, zvolte Nové oprávnění ▷ Parkovací hodiny pro Rezidenty základní (A, B, C, podle zóny, do které spadá vaše oblast). Po odeslání formuláře a schválení žádosti už tuto možnost uvidíte.

Pro návštěvy rezidenta platí systém květinky, takže volné hodiny lze využít i ve všech sousedících oblastech (mimo 1-01, kde je nutné oprávnění k vjezdu). Nezapomeňte, že regulace funguje jen v pracovní dny. Přes víkend a o státních svátcích tak návštěvám parkovací hodiny udělovat nemusíte.



Hodiny pro návštěvy mají formu samostatného oprávnění a platí rok. Po této době je nutné požádat o nové oprávnění.

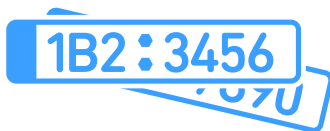
TIP: Rezidenti ze zóny A a B mají 200 hodin ročně zdarma a 100 hodin si mohou dokoupit za 200 Kč. Rezidenti ze zóny C mají 100 hodin ročně zdarma a 50 hodin si mohou dokoupit za 200 Kč. Dokoupení je jednoduché, v OSU zvolte Nové oprávnění ▷ Parkovací hodiny pro rezidenty dodatečné. Tuto možnost má každý rezident včetně dětí. Stačí jim vyřídil přístup do OSU, jako potvrzení slouží rodný list.



ZMĚNA REGISTRAČNÍ ZNAČKY

Máte auto v servisu a jezdíte s náhradním? Proдали jste vozidlo a koupili jste nové? I tyto situace lze vyřešit přes OSU z pohodlí domova.

DOČASNÁ ZMĚNA RZ



Dočasnou změnu registrační značky využijete typicky v případě, kdy máte vozidlo krátkodobě v servisu a půjčíte si náhradní.

Tuto změnu můžete provést během platnosti oprávnění až čtyřikrát ročně a maximálně na 14 dní celkem. Jelikož taková žádost nepodléhá schválení, je platná okamžitě. Dočasnou změnu lze zároveň kdykoliv zkrátit.

V osobních stránkách uživatele zvolte možnost Dočasná změna RZ. Zadejte datum a čas začátku a konce platnosti. Datum i čas musí být v budoucnu, RZ nelze měnit zpětně. Po odeslání formuláře je změna aktivní.

TRVALÁ ZMĚNA RZ

Trvalá změna je vhodná při prodeji stávajícího a nákupu nového vozidla. Díky možnosti trvalé změny RZ nebudete muset v tomto případě řešit nové parkovací oprávnění.

Jedná se o změnu, která podléhá schválení, proto vyřízení může nějakou dobu trvat (v řádech hodin až dní, podle množství žádostí). Pokud potřebujete parkovat okamžitě, můžete využít volné hodiny pro návštěvy nebo zaplatit jako návštěvník.

V osobních stránkách uživatele zvolte možnost Trvalá změna RZ. Zadejte datum začátku platnosti. Datum musí být v budoucnu, RZ nelze měnit zpětně.

V příloze žádosti musí být potřebné dokumenty. V případě koupě nového vozidla je potřeba k němu prokázat právní vztah. Nutnou přílohou tak je technický průkaz, kde jste uvedeni jako vlastník nebo provozovatel vozidla. Pokud je vozidlo provozováno na základě nájemní smlouvy (typicky leasing), je nutné doložit smlouvu s tím, že pronajímatel musí mít živnost na pronájem movitých věcí. Pokud je vozidlo ve společném jmění manželů, nezapomeňte na oddací list.

TIP: Může se stát, že překročíte limit dočasných změn a budete mít znovu vozidlo v servisu. Nebo zkrátka servis bude trvat déle než 14 dní. V takových případech zvolte možnost Trvalá změna RZ. Do přílohy vložte potvrzení ze servisu a prokažte právní vztah k náhradnímu vozidlu (technický průkaz náhradního vozidla, případně jiné dokumenty vypsane u trvalé změny RZ). Jakmile důvody pro trvalou změnu RZ pominou, můžete si v osobních stránkách uživatele vrátit původní registrační značku. Opět zvolte možnost Trvalá změna RZ, nastavte datum začátku platnosti a do poznámky uveďte, že chcete nastavit zpět původní registrační značku. Žádnou další přílohu nemusíte nahrávat.

DRUHÉ AUTO V RODINĚ

Cena rezidentního oprávnění je počítána na osobu za rok. Pokud například manžel(ka) pořídí do domácnosti druhé vozidlo, bude platit cenu jako za první vozidlo, protože parkovací oprávnění je vázané na osobu. Pokud si ke stávajícímu oprávnění budete chtít vyřídít parkování například na druhé vlastní vozidlo nebo na přívěs-
ný vozík či karavan, pak zaplatíte jako za druhé (a další) auto.

Ceník

1. vozidlo = 800 Kč

2. vozidlo = 8 000 Kč

3. vozidlo = 12 000 Kč

TIP: Parkovací oprávnění i hodiny pro návštěvy mají platnost rok a musí se prodloužit ještě před koncem jejich platnosti. Propadlé oprávnění nejde prodloužit, musíte si vyřídít nové. Notifikace o končící platnosti chodí e-mailem, ale můžete si nastavit i upozornění přes SMS. Stačí mít v OSU vyplněné telefonní číslo.



JAK FUNGUJE KVĚTINKA?

Střed květinčky (oblast 1-14: v této oblasti bydlím a mám parkovací oprávnění).

Okvětní lístky jsou tyto oblasti (tady mi platí parkovací oprávnění):

☐ 1-02, 1-13, 1-15 a sousedící rohem 3-01, 1-03.

☐ Jako okvětní lístek nemohu použít oblast 1-01, která patří do výjimek.



JAK ZJISTÍM, VE KTERÉ JSEM OBLASTI?

Číslo oblasti je uvedeno na svislém dopravním značení.

TIP: Vyzkoušejte přehlednou mapu oblasti na www.parkovani.brno.cz/mapa/

BRNO IN MOTION

B | R | N | O