



**PARKOVÁNÍ
V BRNĚ**

**ABONENTI,
VÍTE UŽ
O PARKOVÁNÍ
VŠE?**



ABONENTNÍ OPRÁVNĚNÍ



Získané oprávnění platí rok a umožňuje vám parkovat jako abonentovi v rámci celé vaší oblasti a také ve všech sousedících oblastech (výjimkou je oblast 1-01). Tomuto systému se říká „květinka“ a značně rozšiřuje možnosti parkování. Číslo oblasti najdete na dopravním značení.

1. vozidlo – 4 000 Kč

2. vozidlo a další vozidlo – 18 000 Kč

Jako samostatné vozidlo je brán také přívěsný vozík.

TIP: Nevíte, které oblasti jsou ty s vámi sousedící?

Na webu www.parkovanivbrne.cz zvolte možnost MAPA. Otevře se virtuální mapa se spoustou užitečných funkcí. Po zadání adresy do vyhledávače na mapě uvidíte vyznačenou vaši oblast včetně všech sousedících oblastí. Zároveň můžete zobrazit vlevo v nabídce další vrstvy a zjistit rozdělení na návštěvnické zóny A, B a C nebo například to, kde jsou parkovací domy a jejich aktuální obsazenost.

VŠE VYŘÍDÍTE ONLINE



Osobní stránky uživatele (OSU) jsou elektronický účet, přes který je možné spravovat parkovací oprávnění. Odkaz k přihlášení naleznete na webu nebo se můžete přihlásit napřímo zadáním adresy osu.parkovanivbrne.cz. Pokud máte více profilů, například jako správce pro více abonentů, můžete si mezi nimi vpravo nahoře přepínat. Na hlavní stránce dále vidíte vaše oprávnění, které můžete už 2 měsíce před koncem platnosti prodloužit, jde zde také měnit si registrační značku (když máte vozidlo v servisu nebo kupujete nové) nebo žádat o nové oprávnění (třeba pro další vozidla).

TIP: Podrobný manuál OSU s nejčastějšími úkony najdete na webu v dokumentech ve složce návody nebo přímo v OSU (vpravo nahoře).

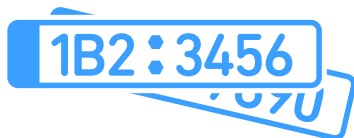
ZMĚNA REGISTRAČNÍ ZNAČKY

Máte auto v servisu a jezdíte s náhradním? Prodali jste vozidlo a koupili nové? I tyto situace lze vyřešit přes osobní stránky uživatele z pohodlí domova.

DOČASNÁ ZMĚNA RZ

Dočasnou změnu registrační značky využijete typicky v případě, kdy máte vozidlo krátkodobě v servisu a půjčíte si náhradní.

Tuto změnu můžete provést během platnosti oprávnění až čtyřikrát ročně a maximálně na 14 dní celkem. Jelikož taková žádost nepodléhá schválení, je platná okamžitě. Trvání dočasné změny lze zároveň kdykoliv zkrátit.



V osobních stránkách uživatele zvolte možnost Dočasná změna RZ. Zadejte datum a čas začátku a konce platnosti. Datum i čas musí být v budoucnu, RZ nelze měnit zpětně. Po odeslání formuláře je změna aktivní.

TRVALÁ ZMĚNA RZ

Trvalá změna je vhodná při prodeji stávajícího a nákupu nového vozidla. Díky možnosti trvalé změny RZ nebudete muset v tomto případě řešit nové parkovací oprávnění.

Jelikož musíte prokázat právní vztah k vozidlu, jedná se o změnu, která podléhá schválení. Proto vyřízení může nějakou dobu trvat (v řádech hodin až dní, podle množství žádostí).

V osobních stránkách uživatele zvolte možnost Trvalá změna RZ. Zadejte datum začátku platnosti. Datum musí být v budoucnu, RZ nelze měnit zpětně.

V příloze žádosti musí být potřebné dokumenty. Při koupi nového vozidla k němu potřebujete prokázat právní vztah. Nutnou přílohou tak je technický průkaz, kde jste uvedeni jako vlastník nebo provozovatel vozidla. Pokud je vozidlo provozováno na základě nájemní smlouvy (typicky leasing), je nutné doložit smlouvu s tím, že pronajímatel musí mít živnost na pronájem movitých věcí.

TIP: *Může se stát, že překročíte limit dočasných změn a budete mít znovu vozidlo v servisu. Nebo zkrátka servis bude trvat déle než 14 dní. V takových případech zvolte možnost Trvalá změna RZ. Do přílohy vložte potvrzení ze servisu a prokažte právní vztah k náhradnímu vozidlu (technický průkaz náhradního vozidla, případně jiné dokumenty vypsané u trvalé změny RZ). Jakmile důvody pro trvalou změnu RZ pomínou, můžete si v osobních stránkách uživatele vrátit původní registrační značku. Opět zvolte možnost Trvalá změna RZ, nastavte datum začátku platnosti a do poznámky uveďte, že chcete nastavit zpět původní registrační značku. Žádnou další přílohu nemusíte nahrávat.*

PŘENOSNÉ ABONENTNÍ OPRÁVNĚNÍ

Jedná se o způsob, jak můžete svým návštěvám, zákazníkům či obchodním partnerům poskytnout bezplatné parkování. Přenosné abonentní oprávnění není vázané na konkrétní registrační značku. Tuto značku dle potřeby vkládáte do osobních stránek uživatele před příjezdem návštěvy. Oprávnění není vázané na konkrétní místo, ale platí v celé vaší oblasti a také ve všech přímo sousedících oblastech (systém „květin“). Cena oprávnění je 24 000 Kč za rok.



TIP: *Přenosné abonentní oprávnění si jednoduše vyřídíte přes osobní stránky uživatele. Zvolte možnost Nové oprávnění ▷ Abonentní přenosné. Registrační značku v žádosti nelze vyplnit, protože se po zaplacení poplatku a schválení žádosti objeví v OSU možnost Registrace návštěvy. Zde již zadáváte konkrétní RZ přijíždějící návštěvy.*

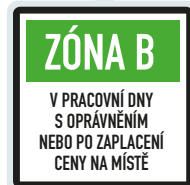
JAK FUNGUJE KVĚTINKA?

Střed květinčky (oblast 1-14: v této oblasti jsem abonent a mám parkovací oprávnění).

Okvětní lístky jsou tyto oblasti (tady mi platí parkovací oprávnění):

☐ 1-02, 1-13, 1-15 a sousedící rohem 3-01, 1-03.

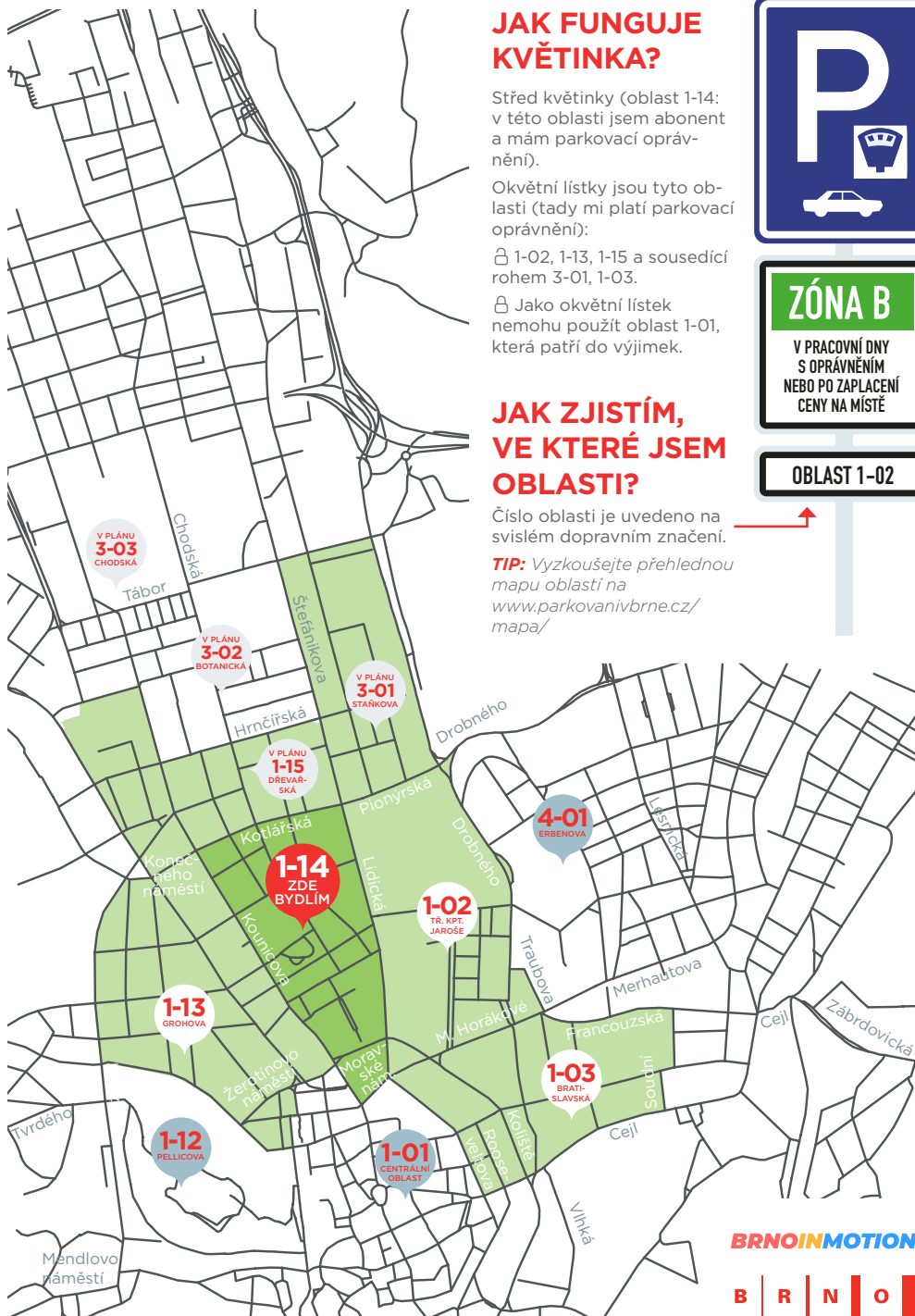
☐ Jako okvětní lístek nemohu použít oblast 1-01, která patří do výjimek.



JAK ZJISTÍM, VE KTERÉ JSEM OBLASTI?

Číslo oblasti je uvedeno na svíslém dopravním značení.

TIP: Vyzkoušejte přehlednou mapu oblastí na www.parkovanivbrne.cz/mapa/



BRNOINMOTION

B | R | N | O